



Transparantie en natuurlijk licht



### **Toepassingen**

Gevelzonwering, zonwering voor veranda's en glaswanden, uitvalschermen, zonwering voor pergola's en velums, oprolbare volants, schaduwdoeken



### ■ **Onvergelijkbaar doorzicht**

Soltis Horizon 86 zorgt voor een uitstekend visueel contact met de buitenomgeving waardoor u van het uitzicht kunt genieten zelfs als de zonwering is neergelaten.

Dit product is bijzonder doeltreffend doordat het tot 85% van de warmte tegenhoudt bij gebruik buitenshuis.

### ■ **Optimale natuurlijke lichtinval**

Soltis Horizon 86 bevordert de natuurlijke lichtinval. Dit zorgt voor aanzienlijke voordelen op het gebied van:

- energiebesparingen door minder gebruik van kunstlicht,
- welzijn, gezondheid en productiviteit van personen op het werk of in hun privé-omgeving

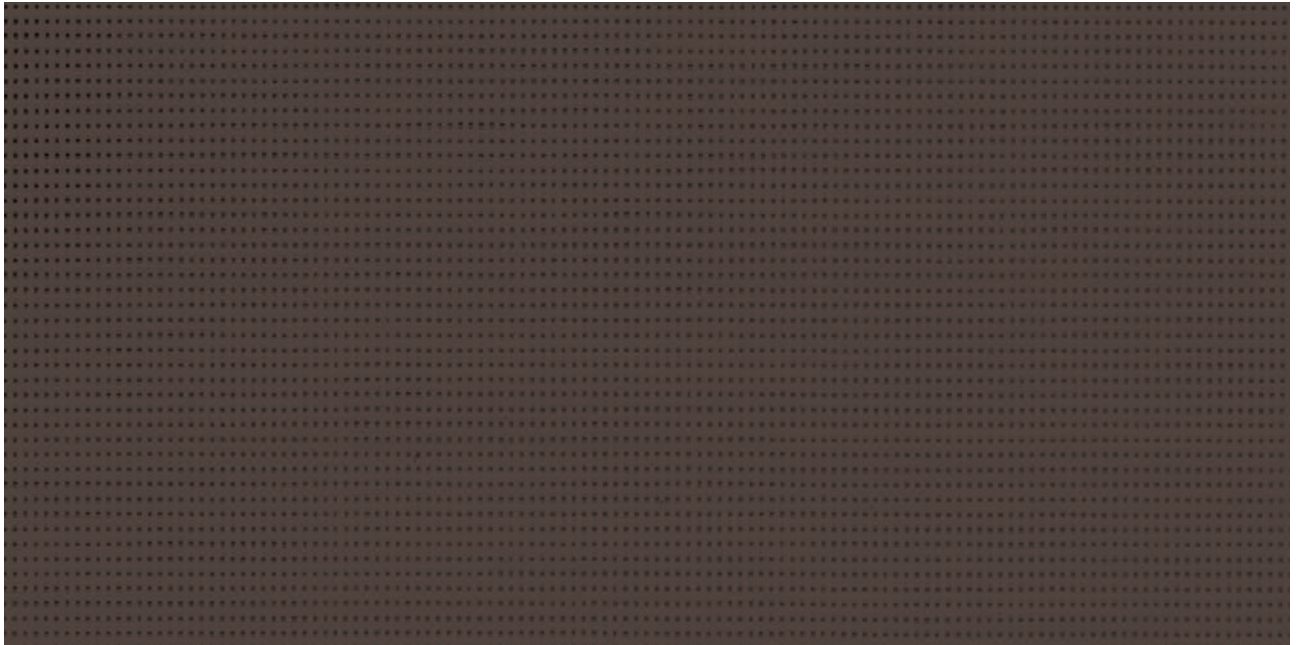
### ■ **Op elkaar afgestemde assortimenten**

Alle kleuren van de Soltis Horizon 86 zijn afgestemd op de Soltis Perform 92 om:

- alle gevels van een gebouw op elkaar af te stemmen,
- aan de behoeften inzake visueel comfort te voldoen volgens de ligging van iedere gevel,
- de thermische bescherming aan te passen om energie te besparen.

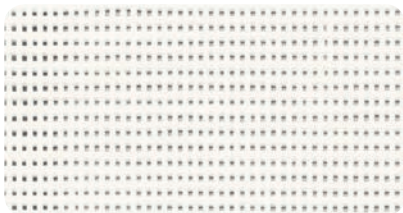
Zonwering die niet opvalt om het licht beter te reguleren





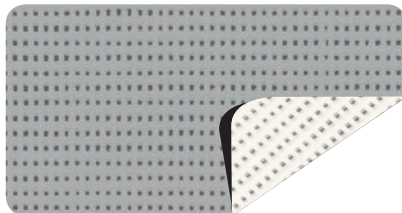
**Brons** 177 cm — 267 cm

86-2043



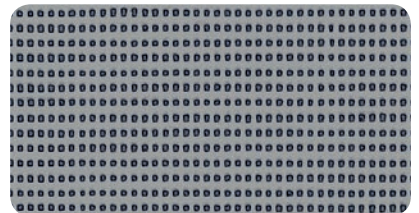
**Wit** 177 cm — 267 cm

86-2044



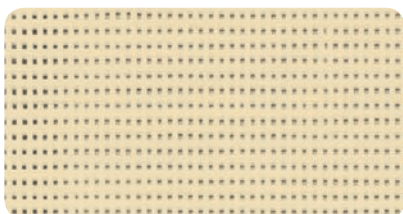
**Alu/Wit** 177 cm — 267 cm

86-2051



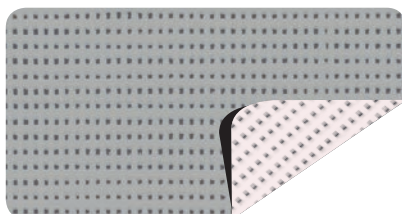
**Gehamerd metaal** 177 cm — 267 cm

86-2045



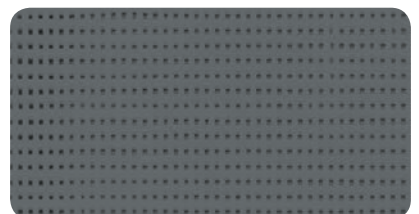
**Champagne** 177 cm — 267 cm

86-2175



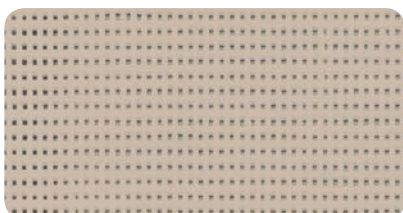
**Alu/Grege** 177 cm — 267 cm

86-2046



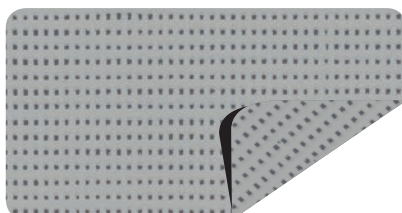
**Betongrijs** 177 cm — 267 cm

86-2167



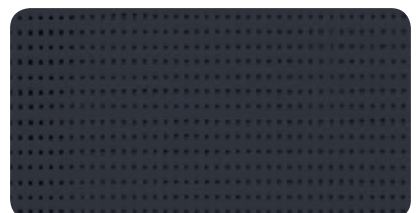
**Zandbeige** 177 cm — 267 cm

86-2135



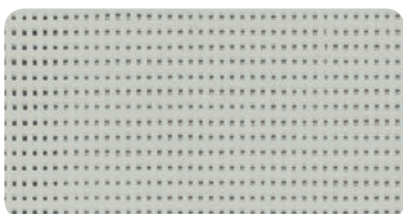
**Alu/Alu** 177 cm — 267 cm

86-2048



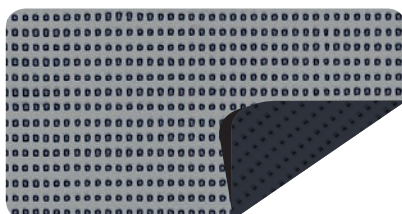
**Antraciet** 177 cm — 267 cm

86-2047



**Steenkleur** 177 cm — 267 cm

86-2171



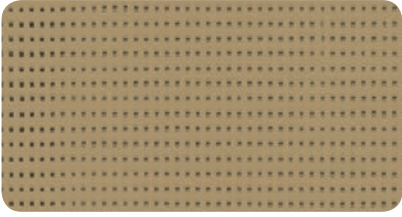
**Alu/Antraciet** 177 cm

86-2068



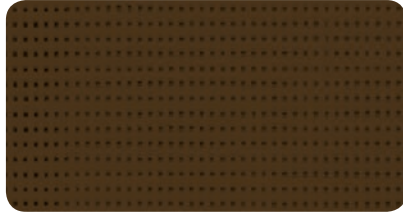
**Zwart** 177 cm — 267 cm

86-2053



**Peper** 177cm — 267cm

86-2012



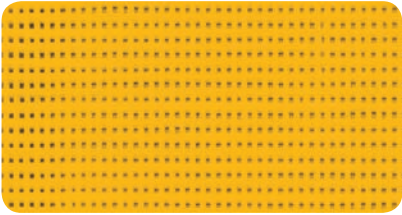
**Cacao** 177cm

86-2148



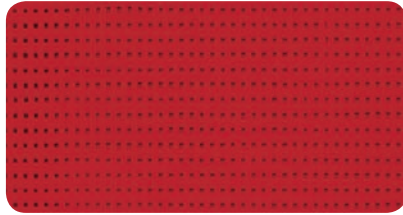
**Brons** 177cm — 267cm

86-2043



**Boterbloem** 177cm

86-2166



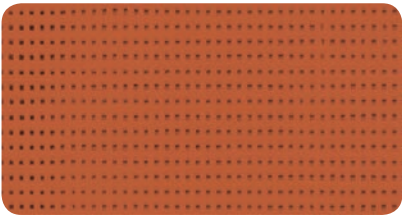
**Rood** 177cm

86-8255



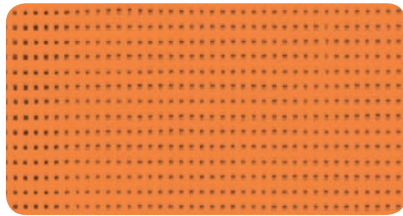
**Muskaat** 177cm

86-50260



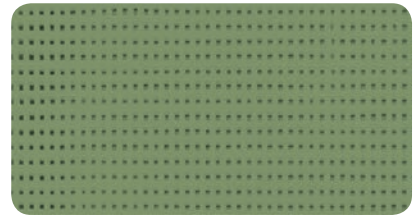
**Karamel** 177cm

86-50261



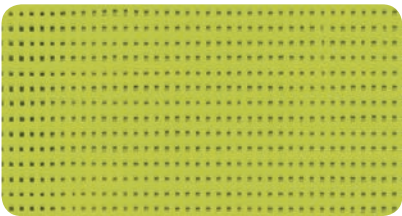
**Oranje** 177cm

86-8204



**Mosgroen** 177cm

86-2158



**Bamboe** 177cm

86-50333

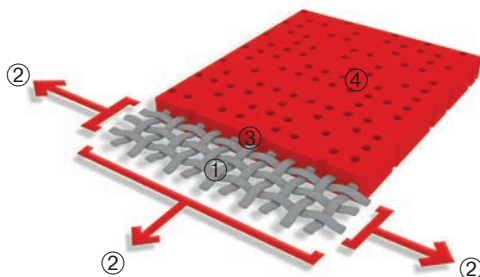


**Nachtblauw** 177cm

86-2161

## ■ Exclusieve Précontraint® technologie

De wereldwijd gepatenteerde Précontraint Serge Ferrari® technologie bestaat erin het composiettextiel tijdens de hele productiecyclus onder spanning te houden. Dit geeft de Serge Ferrari doeken uitzonderlijke eigenschappen die de standaard marktnormen ruimschoots overschrijden wanneer we kijken naar dimensionele stabiliteit, mechanische resistentie, dikte van het materiaal en egaliteit van het doek.



Weefsel van hoogwaardig polyester garens	①	Hoge rek- en scheurweerstand
Weefsel wordt opgespannen tijdens coating-proces	②	Geen vervorming tijdens het installeren en het gebruik
Dikkere coating op de bovenkant van de draden en vuilwerende oppervlaktebehandeling	③	Hoge mechanische weerstand en duurzaamheid
Extreme vlakheid en dun	④	Glad en dun oppervlak: gemakkelijk te onderhouden en op te rollen

## ■ Zonne-energie en lichteigenschappen (op basis van EN 14501)

	Baanbreedte (cm)	TS	RS	AS	TV n-h	TV n-n	EN13363-1 Glazing C		EN13363-2 Glazing D			
							177	267	$g_{tot}^e$	$g_{tot}^i$	$g_{tot}^e$	$g_{tot}^i$
							86-2012	• •	18	27	55	16
86-2043	• •	15	11	74	15	15	0,16	0,53	0,07	0,28		
86-2044	• •	29	59	12	28	15	0,20	0,38	0,11	0,15		
86-2045	• •	16	29	55	16	16	0,15	0,48	0,08	0,23		
86-2046 A	• •	22	40	38	21	16	0,18	0,44	0,10	0,16		
86-2046 B	• •	22	55	23	21	16	0,17	0,39	0,09	0,20		
86-2047	• •	17	7	76	17	16	0,18	0,55	0,07	0,28		
86-2048	• •	19	39	42	19	15	0,16	0,44	0,09	0,20		
86-2051 A	• •	20	40	40	20	15	0,17	0,44	0,09	0,13		
86-2051 B	• •	20	60	20	20	15	0,15	0,38	0,09	0,20		
86-2053	• •	14	5	81	14	14	0,16	0,55	0,07	0,29		
86-2068 A	•	17	31	52	17	17	0,16	0,47	0,08	0,23		
86-2068 B	•	17	7	76	17	17	0,18	0,55	0,09	0,28		
86-2135	• •	24	39	37	22	17	0,19	0,45	0,09	0,21		
86-2148	•	17	13	70	17	15	0,17	0,53	0,07	0,27		
86-2158	•	18	25	57	16	15	0,17	0,49	0,08	0,25		
86-2161	•	22	21	57	16	15	0,20	0,50	0,07	0,27		
86-2166	•	31	45	24	28	15	0,23	0,43	0,11	0,21		
86-2167	• •	17	14	69	17	15	0,17	0,53	0,07	0,26		
86-2171	• •	22	36	42	20	16	0,18	0,46	0,08	0,21		
86-2175	• •	30	57	13	28	16	0,21	0,39	0,11	0,16		
86-8204	•	29	41	30	21	15	0,22	0,44	0,10	0,23		
86-8255	•	21	24	55	14	12	0,19	0,49	0,07	0,27		
86-50260	•	15	13	72	14	13	0,16	0,53	0,07	0,28		
86-50261	•	20	27	53	15	15	0,18	0,48	0,07	0,25		
86-50333	•	22	32	46	19	15	0,19	0,47	0,08	0,24		

<b>A:</b> Aluminiumzijde blootgesteld aan de zon
<b>B:</b> Kleurzijde blootgesteld aan de zon
<b>TS:</b> Zon-transmissie in %
<b>RS:</b> Zon-reflectie in %
<b>AS:</b> Zon-absorptie in %
<b>TS + RS + AS = 100 %</b> van de invallende energie
<b>TV n-h:</b> Zichtbare lichttransmissie normaal-hemisferisch in %
<b>TV n-n:</b> Zichtbare lichttransmissie normaal-normaal in %
$g_{tot}^e$ : Zonfactor bij buitenoepassing
$g_{tot}^i$ : Zonfactor bij binnentoepassing

\*Eenvoudigere methode  
EN 13363-1

\*\*Gedetailleerde methode  
EN 13363-2

De hierboven vermelde transmissie en reflectiewaarden zijn gebaseerd op de geïntegreerde waarden van het glas gecombineerd met het screen. Deze zijn gebruikt om de  $g_{tot}$  waarden te berekenen. Beglazing type "C": dubbele, isolerende beglazing met lage emissie op oppervlak 3 (4 + 16 + 4; Argon vulling)  $g = 0,59 - U = 1,2$ .

De hierboven vermelde transmissie en reflectiewaarden zijn gebaseerd op de geïntegreerde waarden van het glas gecombineerd met het screen. Deze zijn gebruikt om de  $g_{tot}$  waarden te berekenen. Beglazing type "D": dubbele, isolerende beglazing met lage emissie op oppervlak 2 (4 + 16 + 4; Argon vulling)  $g = 0,32 - U = 1,1$ .

# Soltis

## Horizon 86

### ■ Technische eigenschappen

		Normen
Openingscoëfficiënt	14%	
Gewicht	380 g/m <sup>2</sup>	EN ISO 2286-2
Dikte	0.45 mm	
Baanbreedte	177 cm - 267 cm	

### ■ Rollengte

Standaardformaat rol bij 177 cm	50 ml
Standaardformaat rol bij 267 cm	40 ml

### ■ Fysische eigenschappen

Scheurweerstand (ketting/inslag)	230/160 daN/5 cm	EN ISO 1421
Inscheurweerstand (ketting/inslag)	45/20 daN	DIN 53.363

### ■ Brandveiligheid

Classificatie	<b>B1</b> /DIN 4102-1 — BS 7837 — BS 5867 — <b>Schwerbrennbar-Q1-Tr1</b> /ONORM A 3800-1 <b>Classe 1</b> /UNI 9177-87 — <b>M1</b> /UNE 23.727-90 — <b>VKF 5.2</b> /SN 198898 — 1530.3/ <b>AS/NZS G1</b> /GOST 30244-94 — <b>Method 1</b> /NFPA 701 — CSFMT19 — <b>Class A</b> /ASTM E84	
Euroklasse	<b>B-s2,d0</b>	EN 13501-1

### ■ Systemen voor het beheer

van de kwaliteit	ISO 9001
------------------	----------

### ■ Certificeringen, keurmerken, garanties, recycleerbaarheid



met S+ gaan we nog verder...  
(Informatie beschikbaar op aanvraag)

### ■ Hulpmiddelen en diensten

- LCA en FDES op verzoek verkrijgbaar
- Geïndividualiseerde service, waardoor de thermische prestaties van uw projecten en van bijbehorende Soltis zonwering kan worden gesimuleerd: neem contact op met uw Serge Ferrari-onderhandelingspartner
- Hulpmiddel voor het berekenen van de energiebesparingen die door middel van Soltis zonwering kunnen worden verkregen: [www.textinergie.org](http://www.textinergie.org)
- Archief met documenten en foto's: [www.sergeferrari.com](http://www.sergeferrari.com)

De data van bovenvermelde specificaties zijn gemiddelde waarden, nauwkeurig met een tolerantie van +/- 5%.

De koper van onze producten is, met betrekking tot de eventuele rechten van derden, verantwoordelijk voor de toepassing en de verwerking ervan. De koper van onze producten is tevens verantwoordelijk voor het gebruik en de installatie overeenkomstig de normen, de regels van vakkundigheid en de veiligheidsvoorschriften van het land van bestemming. Voor de bindende garantie, gelieve onze garantie te raadplegen.

De in dit document vermelde waarden zijn het resultaat van testen uitgevoerd volgens de gebruikelijke onderzoeksprocedures. Deze informatie dient als richtlijn opdat de klanten onze producten op optimale wijze kunnen gebruiken. Onze producten zijn onderhevig aan veranderingen naar gelang de technische vooruitgang en wij behouden ons het recht voor de kenmerken ervan op elk gewenst moment te wijzigen. De koper van onze producten dient de geldigheid van de hierboven weergegeven informatie te controleren.

Bij metallic kleuren en interferentiekleuren kan er kleurverschil ontstaan als eenzelfde referentie is gebruikt voor verschillende banen: kleine baan (1770 mm) en grote baanbreedte (2670 mm).

Een dergelijke samenvoeging wordt ten zeerste afgeraden.